



XJ365

5

วัน

3

คืน



บิน

น้ำหนักกระเป๋า 20 กก./ท่าน

Airbus A330 - 300

มีบริการอาหารร้อนบนเครื่อง

โตเกียว

Ibaraki Fuji Autumn

ชุปตาร์...แดงกึ่ง เหลืองก็ว่า พูจิวาไป ยาวไป!

เดินทาง พ.ย. - ธ.ค. 26

29,888 ราคาเริ่มต้น

Flight

DMK



NRT

XJ602



02:35



10:45

Flight

NRT



DMK

XJ603



12:10



17:40

5 วัน 3 คืน	โปรแกรมท่องเที่ยว	อาหาร	โรงแรม
วันที่ 1	ท่าอากาศยานนานาชาติดอนเมือง ประเทศไทย XJ602 (02:35 - 10:45)	-	-
วันที่ 2	ท่าอากาศยานนานาชาตินาริตะ - จังหวัดอิบารากิ - พระใหญ่อุซึคุ ไดบุสึ - อีออน มอลล์ ทสึจิอุระ - เมืองมิโตะ	- / BS / -	MITO HOTEL SEASON, IBARAKI หรือเทียบเท่า★★★★
วันที่ 3	เมืองมิโตะ - อุโมงค์แปะก๊วย ณ พิพิธภัณฑ์ประวัติศาสตร์อิบารากิ - จังหวัดไซตามะ - ย่านเมืองเก่าคาวะโกเอะ - ตรอกลูกกวาด - จังหวัดยามานาชิ - จุดชมวิวฟูจิ คิราระ โคริวพลาซ่า - ออนเซ็น + ชาบูยักษ์	B / L / D	YUKARI NO MORI, YAMANAKAKO หรือเทียบเท่า★★★★
วันที่ 4	เมืองยามานาชิ - พิธีชงชาญี่ปุ่น - จุดชมวิวทะเลสาบคาวากูจิโกะ หรือ อุโมงค์ไวมะเบิ้ล (ขึ้นอยู่กับฤดูกาล) - กรุงโตเกียว - ชมแมวยักษ์ 3 มิติ พร้อมช้อปปิ้ง ย่านชินจูกุ - เมืองนาริตะ	B / L / -	THE HEDISTAR HOTEL NARITA หรือเทียบเท่า★★★★
วันที่ 5	ท่าอากาศยานนานาชาตินาริตะ - ท่าอากาศยานนานาชาติดอนเมือง XJ603 (12:10 - 17:40)	B / - / -	-

โดยสารการบิน แอร์เอเชียเอ็กซ์ (XJ)

**ท่าอากาศยาน
นานาชาตินาริตะ**



เช็คไฟล์บินเมื่อ
10 / 06 / 2026

Flight	DMK → → NRT
XJ602	02:35 → 10:45

Flight	NRT → → DMK
XJ603	12:10 → 17:40

จุดชมวิวะทะเลสาบคาวากูจิโกะ ทะเลสาบที่ใหญ่เป็นอันดับ 2 ของ 5 ทะเลสาบรอบภูเขาไฟฟูจิ หรือ สะดุดตาไปกับ ไร่ไม้เปลี่ยนสี สดใส ณ อุโมงค์เมเปิ้ล หรือ โมมิจิ (ขึ้นอยู่กับฤดูกาล) **สักการะ พระใหญ่อุซึคุ โดบุสึ** พระพุทธรูปปางยืนที่สูงที่สุดในญี่ปุ่น ย้อนยุคไปกับ หมู่บ้านเอโดะจิ๋ว ณ **คาวาโกเอะ** และช้อปปิ้งสินค้าพื้นเมือง ณ **ตรอกลูกกวาด ชมอุโมงค์แปะก๊วยสีทอง** ณ **เมืองมิโตะ** หนึ่งในจุดชมไร่ไม้เปลี่ยนสีที่สวยงามที่สุดของจังหวัดอิบารากิ (ขึ้นอยู่กับสภาพอากาศ)

เก็บภาพความประทับใจกับภูเขาไฟฟูจิในมุมมองใหม่ ณ **จุดชมวิవుจิ คิราระ โคริว พลาซ่า** แลนด์มาร์กirimทะเลสาบยามานากะโกะที่ขึ้นชื่อเรื่องทัศนียภาพอันงดงาม สัมผัสวัฒนธรรมดั้งเดิมของญี่ปุ่น **เรียนรู้การชงชาแบบญี่ปุ่น**

ช้อปปิ้งจิวelryอันดังกรุงโตเกียว **ชินจูกุ** พร้อมเช็คอิน แลนด์มาร์คเมวยักษ์ 3 มิติ **บุฟเฟ่ต์ชาบู และผ่อนคลายกับการแช่น้ำแร่ธรรมชาติ (ออนเซน)**

มีน้ำดื่มบริการบนรถบัสวันละ 1 ขวด

ที่นั่งจำนวน กรุปละ 34 ท่าน			
วันเดินทาง	ราคาผู้ใหญ่	พักเดี่ยว	อากาศ
03 – 07 พฤศจิกายน 2569	33,888.-	8,000.-	
07 – 11 พฤศจิกายน 2569 <small>(วันหยุดอุโมงค์แปะก๊วยพิพิธภัณฑ์ เปลี่ยนเป็นสวนไครดเอน)</small>	29,888.-	8,000.-	
08 – 12 พฤศจิกายน 2569	33,888.-	8,000.-	
09 – 13 พฤศจิกายน 2569	33,888.-	8,000.-	
14 – 18 พฤศจิกายน 2569 <small>(วันหยุดอุโมงค์แปะก๊วยพิพิธภัณฑ์ เปลี่ยนเป็นสวนไครดเอน)</small>	33,888.-	8,000.-	
17 – 21 พฤศจิกายน 2569	34,888.-	8,000.-	
18 – 22 พฤศจิกายน 2569	34,888.-	8,000.-	
20 – 24 พฤศจิกายน 2569	34,888.-	8,000.-	

XJ365 DMK-NRT-DMK (15 JUN 26)

25 – 29 พฤศจิกายน 2569	34,888.-	8,000.-	
29 พฤศจิกายน – 03 ธันวาคม 2569	34,888.-	8,000.-	

>>สภาพอากาศเป็นเพียงการพยากรณ์ อาจมีการเปลี่ยนแปลงได้ ควรเช็คในใบนัดหมายอีกครั้ง<<
หมายเหตุ ไม่มีราคาเด็ก เนื่องจากเป็นราคาพิเศษ / **Infant เด็กอายุต่ำกว่า 2 ปี ราคา 6,000 บาท/ท่าน
ราคานี้**ไม่รวม**ค่าทิปท่านละ 2,000 บาท/ท่าน/ทริป

ถ้าโปรแกรมมีการปรับราคา บริษัทจะไม่มีอาหารบนเครื่องบินที่

**สำหรับลูกค้าท่านที่มีตัวเครื่องบินแล้ว (JOINTOUR)
ลดจากราคาทัวร์ 7,000 บาท/ท่าน (มีจำนวนจำกัด)**

XJ365 DMK-NRT-DMK (15 JUN 26)

วันแรก ท่าอากาศยานนานาชาติ ดอนเมือง ประเทศไทย

23.00 น. พร้อมกันที่ ท่าอากาศยานนานาชาติ ดอนเมือง อาคาร 1 ชั้น3 ประตู1 ผู้โดยสารขาออก ระหว่างประเทศ เคาน์เตอร์ สายการบินแอร์เอเชีย เอ็กซ์ เจ้าหน้าที่ของบริษัทฯ คอยให้การต้อนรับ และอำนวยความสะดวกในการเช็คอิน

วันที่สอง ท่าอากาศยานนานาชาตินาริตะ – จังหวัดอิบารากิ – พระใหญ่อุชิคุ ไดบุสสี – อีออน มอลล์ ทสึจิระ – เมืองมิโตะ



02.35 น. เhierฟ้าสู่ เมืองนาริตะ ประเทศญี่ปุ่น โดยเที่ยวบินที่ **XJ602**

สายการบิน AIR ASIA X ใช้เครื่อง AIRBUS A330-300 จำนวน 377 ที่นั่ง จัดที่นั่งแบบ 3-3-3 (น้ำหนักกระเป๋า 20 กก./ท่าน หากต้องการซื้อน้ำหนักเพิ่ม ต้องเสียค่าใช้จ่าย)

บริการอาหารและเครื่องดื่มบนเครื่อง (ราคาโปรโมชั่นไม่มีอาหารบนเครื่อง)

10.45 น. เดินทางถึง ท่าอากาศยานนานาชาตินาริตะ ประเทศญี่ปุ่น นำท่านผ่านขั้นตอนการตรวจคนเข้าเมืองและศุลกากร เรียบร้อยแล้ว (เวลาที่ญี่ปุ่น เร็วกว่าเมืองไทย 2 ชั่วโมง กรุณาปรับนาฬิกาของท่านเพื่อความสะดวกในการนัดหมายเวลา) *****สำคัญมาก!! ประเทศญี่ปุ่นไม่อนุญาตให้นำอาหารสด จำพวก เนื้อสัตว์ พืช ผัก ผลไม้ เข้าประเทศ หากฝ่าฝืนมีโทษปรับและจับ**

นำท่านออกเดินทางสู่ จังหวัดอิบารากิ (Ibaraki) (ใช้เวลาเดินทางประมาณ 50 นาที) ตั้งอยู่ในภูมิภาคคันโตของเกาะฮอนชู ประเทศญี่ปุ่น อิบารากิซึ่งอยู่ไม่ห่างจากโตเกียว เต็มไปด้วยสถานที่ท่องเที่ยวอันสวยงามมากมาย โดยเฉพาะเทศกาลที่เกี่ยวข้องกับดอกไม้ ที่มีให้ชมตลอดทั้งปี นอกจากนี้ยังเป็นจังหวัดที่มีการผลิตนัตโตะ หรือ ถั่วเน่าญี่ปุ่น มากที่สุดในญี่ปุ่นอีกด้วย

เที่ยง รับประทานอาหารว่าง -- **Box set (1)** (เนื่องจากปกติสายการบินจะเสิร์ฟอาหารก่อนเครื่องลงจอด 2 ชั่วโมง)

นำท่านนมัสการ **พระใหญ่อุชิคุ ไดบุสสี (Ushiku Daibutsu)** เป็นพระพุทธรูปปางยืนที่สูงที่สุดของประเทศญี่ปุ่น และเคยเป็นรูปปั้นที่สูงที่สุดในโลกที่ถูกบันทึกไว้โดยหนังสือบันทึกสถิติโลกกินเนสบุ๊ก (Guinness Book of world records) เมื่อปี ค.ศ. 1995 ด้วย จากความสูงถึง 120 เมตร ทำให้สามารถมองเห็นได้ตั้งแต่ใจกลางเมืองโตเกียวเลยทีเดียว สามารถเข้าไปยังบริเวณภายในรูปปั้นและขึ้นไปยังจุดที่เป็นหอสังเกตการณ์ในระดับความสูงที่ 85 เมตร ซึ่งจะอยู่ตรงส่วนของหน้าอกพระพุทธรูป เป็นจุดที่สามารถมองเห็น วิวในมุมด้านกว้างได้ ทั้งหมด บนชั้นนี้จะมีกระจกที่เป็นช่องหน้าต่างอยู่ด้วยกัน 4 ด้าน และมองเห็นภูเขาไฟฟูจิได้จากตรงนี้อีกด้วย (**ราคาไม่รวมค่าเข้าพระพุทธรูปด้านใน**)

XJ365 DMK-NRT-DMK (15 JUN 26)

จากนั้นเดินทางสู่ **อ็อน มอลล์ ทสึจิอุระ (Aeon Tsuchiura Mall)** (ใช้เวลาเดินทางประมาณ 30 นาที) ห้างสรรพสินค้าที่นิยมในหมู่นักท่องเที่ยวชาวต่างชาติ ภายในตกแต่งในรูปแบบที่ทันสมัยสไตล์ญี่ปุ่น มีร้านค้าที่หลากหลาย ทั้งร้านจำหน่ายสินค้าแฟชั่น อาหารสดใหม่ และอุปกรณ์ภายในบ้าน นอกจากนี้ยังมีร้านเสื้อผ้าแฟชั่นมากมาย เช่น H&M, GU shop, UNIQLO, และซูเปอร์มาร์เก็ต

เย็น **อิสระรับประทานอาหารเย็นตามอัธยาศัย**

พักที่ **MITO HOTEL SEASON, IBARAKI หรือระดับเดียวกัน**



วันที่สาม เมืองมิโตะ – อุโมงค์แปะก๊วย ณ พิพิธภัณฑ์ประวัติศาสตร์อิบารากิ – จังหวัดไซตามะ – ย่านเมืองเก่าคาวะโกเอะ – ดรอกลูกวาด – จังหวัดยามานาชิ – จุดชมวิวจูจิ คิระระ โคริว พลาซ่า – ออนเซ็น + ชาบูยักษ์



IBARAKI PREFECTURAL MUSEUM
อุโมงค์แปะก๊วย ณ พิพิธภัณฑ์อิบารากิ

เช้า **รับประทานอาหารเช้า ณ ห้องอาหารของโรงแรม (2)**

นำท่าน **ชมอุโมงค์แปะก๊วยสีทอง ณ พิพิธภัณฑ์ประวัติศาสตร์อิบารากิ (Ibaraki Prefectural Museum of History)** หนึ่งในจุดชมใบไม้เปลี่ยนสีที่งดงามของเมืองมิโตะ ดินแดนต้นใจกับแนวต้นแปะก๊วยที่เรียงรายเปลี่ยนสีเป็นสีเหลืองทองอร่ามทอดยาว สร้างบรรยากาศสุดโรแมนติกท่ามกลาง

XJ365 DMK-NRT-DMK (15 JUN 26)

ฤดูใบไม้ร่วง พร้อมเก็บภาพความประทับใจในมุมสวยๆ ที่ได้รับความนิยมจากนักท่องเที่ยวทั้งชาวญี่ปุ่น และชาวต่างชาติ (ใบไม้เปลี่ยนสีขึ้นอยู่กับสภาพอากาศ) **กรณีพิพาทกันที่ประวัติศาสตร์อิมารากิ ตรงกับช่วงจัดนิทรรศการ หรือ ตรงวันหยุด ขอปรับเปลี่ยนสถานที่เที่ยวเป็นดังนี้ สวนไครวเคน (Kairakuen Garden) จุดชมใบไม้เปลี่ยนสีของเมืองมิโตะ**

นำท่านเดินทางสู่ จังหวัดไซตามะ (Saitama) (ใช้เวลาเดินทางประมาณ 2 ชั่วโมง) อยู่ในภูมิภาคคันโต มีความเจริญมากเพราะอยู่ติดโตเกียว มีเมืองชิชิบุ ที่โดดเด่นเรื่องธรรมชาติอุดมสมบูรณ์ เมืองโอมิยะและคาวาโกเอะ ที่เป็นแหล่งรวมจุดช้อปปิ้งและสถานที่ที่ท่องเที่ยวน่าสนใจหลายแห่ง

เที่ยง

รับประทานอาหารกลางวัน ณ **ภัตตาคาร (3)**



เดินชม **ย่านเมืองเก่าคาวาโกเอะ (Kawagoe's Warehouse District)** เป็นย่านที่มีบ้านเรือนสมัยเอโดะตลอดแนวยาวสองข้างทาง และบริเวณนี้ยังเคยมีโกดังเก็บของอยู่หลายแห่งตั้งแต่สมัยก่อน โดยคำว่า Kura แปลว่า โกดัง จึงเป็นที่มาของชื่อถนนคุระซุกุริ Kurazukuri ซึ่งเป็นเส้นที่คนนิยมเดินเที่ยวชมตึกรามบ้านช่องและสถาปัตยกรรมของเมืองนี้ ในสมัยก่อนเนื่องจากเมืองคาวาโกเอะเจริญรุ่งเรืองทางด้านการค้าขายเป็นอย่างมากเปรียบได้กับโตเกียวในปัจจุบันเลยทีเดียว พ่อค้าแม่ค้าจึงร่ำรวยและมีการสร้างอาคารต่างๆ ขึ้นเรื่อยๆ บางอาคารก็มียุคเก่าแก่และยังคงความดั้งเดิมมาจนถึงปัจจุบันก็มี จากนั้นให้ท่าน อีสาระช้อปปิ้งเลือกซื้อสินค้าพื้นเมือง ณ **ตรอกลูกกวาด (Candy Alley)** เป็นเส้นช้อปปิ้ง ที่ร้านค้าส่วนใหญ่จะขายขนมพื้นเมืองเช่น เค้ก และ ขนมหวาน จึงเป็นที่มาของชื่อตรอกลูกกวาดหรือตรอกขนมนั่นเอง นอกจากนี้ยังมีขายคารินโตะ (karinto) คูกี้พื้นเมืองญี่ปุ่น, ไอศกรีม, ขนมที่ทำจากถั่วแดงและมันหวาน และยังมีของเล็กชิ้นเล็กๆ และของฝากต่างๆ

ได้เวลาอันสมควรนำท่านเดินทางสู่ จังหวัดยามานาชิ (ใช้เวลาเดินทางประมาณ 2 ชั่วโมง)

เพื่อนำท่านชมความงดงามของภูเขาไฟฟูจิจากมุมมองใหม่ ณ **จุดชมวิฟูจิ คิระระ โคริวพลาซ่า (Yamanakako Communication Plaza Kirara)** ริมทะเลสาบยามานาโกะ ทะเลสาบที่ใหญ่ที่สุดในบรรดาทะเลสาบทั้ง 5 รอบภูเขาไฟฟูจิ เพลิดเพลินกับภาพของภูเขาไฟฟูจิที่สะท้อนผืนน้ำท่ามกลางธรรมชาติ พร้อมเดินเล่นบนสะพานไม้และทางเดินริมทะเลสาบที่ทอดยาว ซึ่งเป็นจุด

XJ365 DMK-NRT-DMK (15 JUN 26)

ถ่ายภาพยอดเยี่ยมสำหรับเก็บภาพภูเขาไฟฟูจิและบรรยากาศโดยรอบได้อย่างสวยงาม ถือเป็นอีกหนึ่งแลนด์มาร์กที่ไม่ควรพลาดอีกจุดสำหรับผู้ที่ต้องการสัมผัสความงามของฟูจิแบบเต็มตา



YAMANAKAKO COMMUNICATION PLAZA KIRARA
จุดชมวิวฟูจิ คิราระ โคริวทาคาซา

พักที่
ค่า

YUKARI NO MORI, YAMANAKAKO หรือระดับเดียวกัน

รับประทานอาหารค่ำ ณ ภัตตาคาร ของโรงแรม **(4) พิเศษ!!** อิ่มอร่อยกับ **บุฟเฟต์ซาซุ** หลังอาหารให้ท่านได้ผ่อนคลายกับการแช่น้ำแร่ธรรมชาติ เชื่อว่าถ้าได้แช่น้ำแร่แล้ว จะทำให้ผิวพรรณสวยงามและช่วยให้ระบบหมุนเวียนโลหิตดีขึ้น



วันที่สี่ เมืองยามานาชิ – พิธีชงชาญี่ปุ่น – จุดชมวิวยะลีสาบคาวากุจิโกะ **หรือ** อุโมงค์ใบเมเปิ้ล –
กรุงโตเกียว – ชมแมวยักษ์ 3 มิติ พร้อมช้อปปิ้ง ย่านชินจูกุ – เมืองนาริตะ



momiji kairo
อุโมงค์ใบเมเปิ้ล

เช้า **รับประทานอาหารเช้า ณ ห้องอาหารของโรงแรม (5)**

นำท่านสัมผัสวัฒนธรรมดั้งเดิมของญี่ปุ่น นั่นก็คือ **การเรียนรู้พิธีชงชาญี่ปุ่น (Sado)** (ใช้เวลาเดินทางประมาณ 30 นาที) โดยการชงชาตามแบบญี่ปุ่นนั้น มีขั้นตอนมากมาย เริ่มตั้งแต่การชงชา การรับชา และการดื่มชา ทุกขั้นตอน นั้นล้วนมีพิธี รายละเอียดที่บรรจงและสวยงามเป็นอย่างมาก พิธีชงชานี้ไม่ใช่แค่รับชมอย่างเดียว ยังเปิดโอกาสให้ท่านได้มีส่วนร่วมในพิธีการชงชานี้อีกด้วย ให้ท่านได้อิสระเลือกซื้อของที่ระลึกตามอัธยาศัย

บริเวณใกล้เคียงกัน นำท่านสู่ **จุดชมวิวยะลีสาบคาวากุจิโกะ** คือทะเลสาบที่ใหญ่เป็นอันดับ 2 ของ 5 ทะเลสาบรอบภูเขาไฟฟูจิ รายล้อมไปด้วยธรรมชาติที่อุดมสมบูรณ์ และวิวทิวทัศน์ภูเขาไฟฟูจิ (ขึ้นอยู่กับสภาพอากาศ)

หรือชมความงามของใบไม้เปลี่ยนสี ณ **อุโมงค์ใบเมเปิ้ล (Momiji Corridor or Momiji Kairo)** (ใช้เวลาเดินทางประมาณ 30 นาที) เป็นจุดชมใบไม้เปลี่ยนสียอดนิยม ตั้งอยู่ใกล้กับ



ทะเลสาบคาวากุจิโกะ บริเวณดังกล่าวจะถูกจัดเป็นงานเทศกาลชมใบเมเปิ้ลเปลี่ยนสี **Fuji Kawaguchiko Autumn Leaves Festival** ที่ตลอดสองฝั่งข้างทางจะเรียงรายไปด้วยต้นเมเปิ้ลมากกว่า 60 ต้น ที่มีใบสีแดง สีเหลืองและสีส้มสลับไปมาทอดยาวกว่า 2 กิโลเมตร สำหรับใบที่แห้งแล้วก็จะร่วงหล่นลงที่พื้นหรือที่คลอง ทำให้ทั้งด้านบนและด้านล่างเต็มไปด้วยใบเมเปิ้ลหลากสีสันราวกับพุ่มอุโมงค์ใบเมเปิ้ล ในยามค่ำคืนตั้งแต่วันที่ 16.30 -22.00 น. จะมีการประดับไฟ illumination เปิดประดับยาวตามทางเดินไปตลอดแนวทาง ทำให้อุโมงค์ใบเมเปิ้ลแห่งนี้ไม่ว่าจะยามกลางวันหรือกลางคืนก็งดงามไม่แพ้กัน **(*หมายเหตุ เทศกาล Fuji Kawaguchiko Autumn Leaves Festival จะจัดขึ้นในช่วงราวๆ ปลายเดือนตุลาคม ถึง กลางเดือน พฤศจิกายน ของทุกปี และสำหรับปี 2026 ยังไม่ประกาศออกมาอย่างแน่ชัด)**

แหล่งอ้างอิง <https://fujisan.ne.jp/en/pages/433/>

เที่ยง **รับประทานอาหารกลางวัน ณ ภัตตาคาร (6)**

XJ365 DMK-NRT-DMK (15 JUN 26)

เดินทางสู่ **กรุงโตเกียว (Tokyo)** (ใช้เวลาเดินทางประมาณ 2 ชั่วโมง) เมืองหลวงของประเทศญี่ปุ่น ตั้งอยู่ในภูมิภาคคันโต (Kanto) บนเกาะฮอนชู (Honshu) ในอดีตคือเมืองเอโดะ (Edo) มีรถไฟสาย ยามาโนเตะ (Yamanote) วนเป็นวงกลมอยู่ใจกลางเมือง มีสถานที่ท่องเที่ยวมากมาย เป็นจุดหมายปลายทางยอดนิยมของนักท่องเที่ยวทั่วโลก



SHINJUKU
ช้อปปิ้ง ย่านชินจูกุ

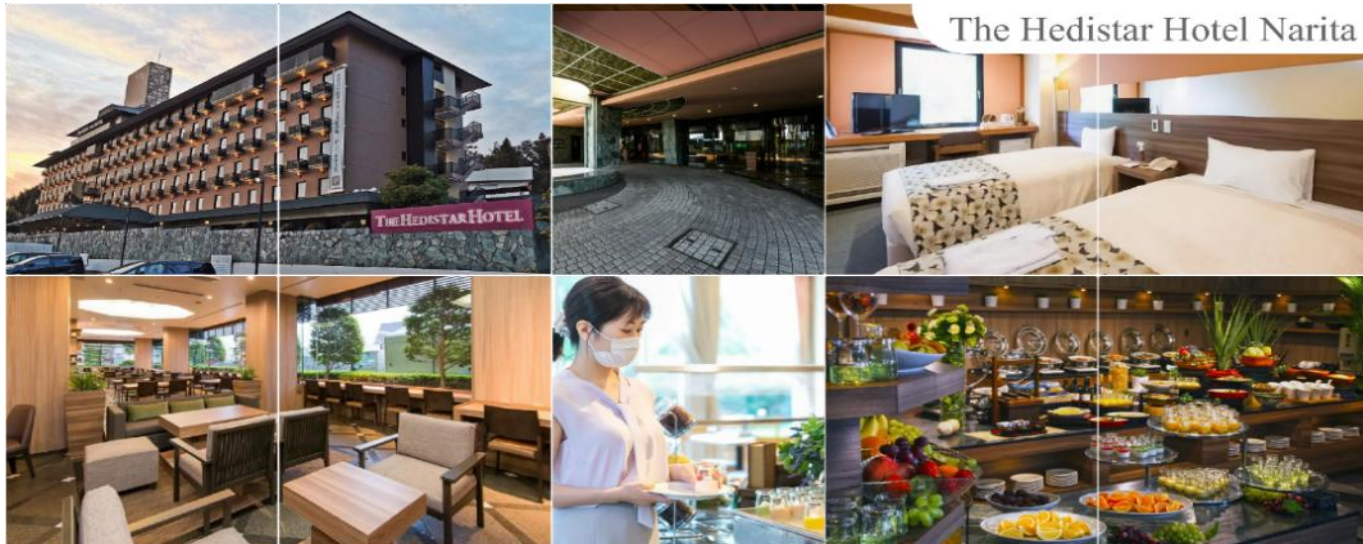
นำท่านช้อปปิ้ง **ย่านชินจูกุ (Shinjuku)** ให้ท่านอิสระและเพลิดเพลินกับการช้อปปิ้งสินค้ามากมาย ทั้งเครื่องใช้ไฟฟ้า กล้องถ่ายรูปดิจิทัล นาฬิกา เครื่องเล่นเกม หรือสินค้าที่จะเอาใจคุณผู้หญิงด้วย กระเป๋า รองเท้า เสื้อผ้า แบรินด์เนม เสื้อผ้าแฟชั่นสำหรับวัยรุ่น เครื่องสำอางยี่ห้อดังของญี่ปุ่นไม่ว่าจะเป็น KOSE, KANEBO, SK II, SHISEDO และอื่นๆ อีกมากมาย **ห้ามพลาด!!! จุดเช็คอินแห่งใหม่ ของชาวโซเชียล นั่นก็คือ แมวยักษ์ 3 มิติ** ที่โพลิบนจอแอลอีดีมีขนาดมหึมา จอมีความโค้งขนาด 154 ตารางเมตร (1,664 ตารางฟุต) เสียงที่ออกจากรำโพงคุณภาพเกรดดี ความละเอียดภาพระดับ 4K ถือเป็นเทคโนโลยีระดับสูง ที่ให้ภาพเสมือนจริงปรากฏเป็นภาพแมวเหมียวเดินเล่นไปมาอยู่เหนือ กรุงโตเกียว นอกจากแมวยักษ์แล้ว ท่านยังสามารถรับชมโฆษณาต่างๆ ที่ถูกครีเอทให้เป็นภาพ 3 มิติ ผ่านจอแอลอีดีนี้ ไม่ว่าจะเป็น แพนด้า, รองเท้าไนกี้, น้องหมา Pompompurin, จานบิน UFO แม้แต่หุ่นยนต์เครื่องดูดฝุ่น ท่านสามารถรับชมและเก็บภาพได้ตามอัธยาศัย

เย็น อิสระรับประทานอาหารเย็นตามอัธยาศัย

ได้เวลาอันสมควรนำท่านเดินทางสู่ **เมืองนาริตะ** (ใช้เวลาเดินทางประมาณ 1 ชั่วโมง)

พักที่

THE HEDISTAR HOTEL NARITA หรือระดับเดียวกัน



วันที่ห้า ทำอากาศยานนานาชาตินาริตะ – ทำอากาศยานนานาชาติ ดอนเมือง

เช้า **รับประทานอาหารเช้า ณ ห้องอาหารของโรงแรม (7)**

นำท่านออกเดินทางสู่ **ทำอากาศยานนานาชาตินาริตะ (โดยรถบัสโรงแรม)**

12.10 น. ออกเดินทางสู่ **กรุงเทพฯ** โดยสายการบิน แอร์เอเชีย เอ็กซ์ เที่ยวบินที่ **XJ603**

17.40 น. เดินทางถึง **ทำอากาศยานนานาชาติ ดอนเมือง** โดยสวัสดิภาพ พร้อมความประทับใจ
บริการอาหารและเครื่องดื่มบนเครื่อง (ราคาโปรโมชั่นไม่มีอาหารบนเครื่อง)

***หากท่านใดมีไฟท์บินภายในประเทศ กรณีที่เกิดไฟท์ดีเลย์ หรือเกิดปัญหาล่าช้าเนื่องจากการควบคุม
ณ ปัจจุบันทางบริษัทและสายการบินอินเตอร์จะไม่รับผิดชอบค่าเสียหายทุกกรณี***

SPECIAL PRICE

ปรับราคาถูกลงกว่า 30% OFF



เพิ่มน้ำหนักกระเป๋า

ปกติท่านจะได้น้ำหนักกระเป๋า 20 กก. อยู่แล้ว สำหรับท่านที่ต้องการซื้อเพิ่ม

★ ฟรี 20 กิโลกรัม ★

ซื้อน้ำหนักเพิ่ม 5 กิโลกรัม / เกยว ราคา 1,300 / เกยว

ซื้อน้ำหนักเพิ่ม 10 กิโลกรัม / เกยว ราคา 1,500 / เกยว

ซื้อน้ำหนักเพิ่ม 20 กิโลกรัม / เกยว ราคา 2,600 / เกยว

Premium Flatbed

ที่นั่งสุดพิเศษขนาดที่นั่งกว้าง 19 นิ้ว
ที่มีความห่างระหว่างแถว 59 นิ้ว
และสามารถปรับเอนราบได้มากกว่าที่คุณต้องการ
พร้อมด้วยอุปกรณ์อื่นๆ
ที่ทำให้คุณเดินทางได้อย่างสะดวกสบายเต็มที่



ราคาขึ้นอยู่กับวันที่เช็คอิน

Hot Seat

ตัวพนักที่วางขาที่กว้าง 17.5 นิ้ว
คุณจึงมีพื้นที่กว้างขึ้นสำหรับการยืดขา
ได้อย่างเต็มที่ นอกจากนี้
คุณยังจะได้สิทธิ์ขึ้นเครื่องก่อนใครอีกด้วย



ราคา 2,700 / ที่ / เกยว แถวที่ 1,7
ราคา 2,600 / ที่ / เกยว แถวที่ 14,15,16,17
ราคา 2,500 / ที่ / เกยว แถวที่ 33,34,35

Quiet Zone (โซนเงียบ)

ผู้โดยสารที่มีอายุตั้งแต่ 10 ปีขึ้นไป
ระบบอุปกรณ์ให้แสงสว่างถนนอมสายตา
อาหารของคุณจะได้รับการเสิร์ฟรวดเร็วยิ่งขึ้น



1100 / เกยว

*** ในกรณีซื้อที่นั่ง ทั้ง แพลตตินั่ม Hot Seat สายการบินสามารถเปลี่ยนแปลงเครื่องบินได้ โดยไม่มีการแจ้งล่วงหน้าให้ทราบ ขอสงวนสิทธิ์การคืนเงินตามกฎของสายการบิน ***

ประเภทห้องพักในประเทศญี่ปุ่น

! โปรดทราบก่อนการทำจองทัวร์ และก่อนการเดินทาง **!**

ห้องพักเตียงเดี่ยว
(Single Bed Room)



- ห้องพักสำหรับนอนท่านเดียว
แต่มีค่าใช้จ่ายเพิ่มเติมจากค่าทัวร์

ห้องพักเตียงคู่
(Twin Bed Room)



- ห้องพักสำหรับ 2 ท่าน
- ใน 1 ห้อง มี 2 เตียง แยกกัน

**ห้องพักเตียงใหญ่ 1 เตียง
สำหรับ 2 ท่าน**
(Double Bed Room)



- ห้องพักสำหรับ 2 ท่าน
- เป็นเตียงใหญ่ 1 เตียง
แต่ขนาดห้องจะเล็กกว่าเตียงคู่
- กรณีที่บางโรงแรมไม่มีห้องประเภทนี้
ทางไกด์จะเปลี่ยนเป็นห้อง TWN แทน

ห้องพัก 1 ห้อง 3 เตียง
(*อาจเป็นเตียง 1 เตียง)
(Triple Bed Room)



- ห้องพักสำหรับ 3 ท่าน
- 1 ห้องมี 3 เตียงเดี่ยว หรือ
2 เตียงเดี่ยว 1 เตียงเสริม
- มีให้บริการเฉพาะบางโรงแรม
- ไกด์จะแจ้งลูกค้าขณะโทรคอนเฟิร์ม

! ข้อมูลเพิ่มเติม **!**

เนื่องจากโรงแรมของประเทศญี่ปุ่นที่อยู่นอกเมือง
ในส่วนของประเภทห้องพักที่เป็น DBL และ TRP
บางโรงแรมจะเป็นห้องแบบเรียวกัง (นอนสี่ฟุต)
หากผู้เข้าพักไม่สะดวกการนอนห้องประเภทนี้
ให้แจ้งความประสงค์ ณ ตอนทำการจองทัวร์
ให้ระบุเป็นห้อง TWN เท่านั้น



อัตราค่าบริการนี้รวม



ค่าตัวเครื่องบินไป - กลับตามรายการที่ระบุ รวมถึงค่าภาษีสนามบินและค่าภาษีน้ำมัน



น้ำหนักกระเป๋า โหลดใต้ท้องเครื่อง
ท่านละ : 20 กิโลกรัม



บริการอาหารร้อนบนเครื่อง 1 มื้อ/เที่ยว

ค่าอาหาร ตามรายการที่ระบุ ท่านที่ต้องการเมนูอาหารพิเศษ นอกเหนือจากที่ระบุ สามารถแจ้งขอเมนูและค่าใช้จ่ายเพิ่มเติมได้ (บริการน้ำดื่มวันละ 1 ขวด)



น้ำหนักกระเป๋า ถือขึ้นเครื่อง 1 ใบ
น้ำหนักไม่เกิน 7 กิโลกรัม



โรงแรมที่พักตามที่ระบุหรือเทียบเท่า (พัก 2 - 3 ท่าน / ห้อง)
ท่านที่ต้องการนอนห้อง 4 ท่าน หรือ ห้องแบบครอบครัว หรือ ห้องอพาร์ทเมนต์ กรุณาแจ้งสอบถามค่าใช้จ่ายเพิ่มเติมได้



ค่าธรรมเนียม
เข้าชมสถานที่ต่างๆ
ตามรายการที่ระบุ



ค่าเบี้ยประกัน อุบัติเหตุในระหว่างการเดินทางท่องเที่ยว
วงเงินประกันท่านละ 500,000 บาท

(ไม่ครอบคลุมถึง สุขภาพ อาการเจ็บป่วย หรือ โรคประจำตัว) กรณีเสียชีวิตจากอุบัติเหตุ ระหว่างการเดินทางท่องเที่ยว
วงเงินประกันท่านละ 1,000,000 บาท (เงื่อนไขตามกรมธรรม์)



ค่ารถโค้ชปรับอากาศ
ตามขนาดของกรุ๊ปทัวร์

ภาษีมูลค่าเพิ่ม 7% และ หัก ณ ที่จ่าย 3%
(ส่วนของค่าบริการท่านั้น)

อัตราค่าบริการนี้ไม่รวม



ค่าใช้จ่ายส่วนตัวของผู้เดินทาง

อาทิ ค่าทำหนังสือเดินทาง ค่าโทรศัพท์ ค่าอาหาร เครื่องดื่ม ค่าช้อปปิ้ง ค่ามินิบาร์ในห้อง และค่าพาหนะต่างๆ ที่มีได้ระบุในรายการ

ค่าธรรมเนียมวีซ่าเข้าประเทศญี่ปุ่น

กรณีประกาศให้กลับมายังร่องงอวีซ่าอีกครั้ง (เนื่องจากประเทศญี่ปุ่นได้ประกาศยกเว้นการยื่นวีซ่าเข้าประเทศให้กับคนไทยสำหรับผู้ประสงค์พำนักระยะสั้นในประเทศญี่ปุ่นไม่เกิน 15 วัน)



ค่าน้ำหนักกระเป๋าเกินกำหนด

ค่าธรรมเนียมกรณีกระเป๋าสัมภาระ มีน้ำหนักเกินกว่าที่สายการบินกำหนด หรือใหญ่เกินขนาดมาตรฐาน

ค่าภาษีน้ำมัน กรณีที่สายการบินเรียกเก็บเพิ่ม

| ภายหลังจากทางบริษัทฯ ได้ออกตัวเครื่องบินไปแล้ว



ค่าทิปมัคคุเทศก์, คนขับรถ

2,000.-

(บังคับตามระเบียบธรรมเนียมของประเทศ)

*ค่าทิปหัวหน้าทัวร์ขึ้นกับความพึงพอใจของท่าน



ค่าตรวจ ATK หรือ RT-PCR
ที่ไม่มีระบุในรายการทัวร์

| หากประเทศต้นทางหรือปลายทาง
มีกำหนดให้ตรวจรายการทัวร์



กรุณาศึกษารายละเอียดทั้งหมดก่อนทำการจอง!

เพื่อความถูกต้อง และ ความเข้าใจตรงกันระหว่างท่านลูกค้า และ บริษัทฯ กรุณาคำ เมื่อท่านตกลงชำระเงินมัดจำ หรือ ค่าทัวร์ทั้งหมดกับทางบริษัทฯ แล้ว ทางบริษัทฯ จะถือว่าท่านได้ยอมรับเงื่อนไข ข้อตกลงต่างๆ ทั้งหมด



เงื่อนไขการจอง และ การชำระเงิน

เฉพาะการส่งจอยทัวร์เท่านั้น ไม่รวมการตัดกรุ๊ปหรือกรุ๊ปเหมา

01

มัดจำท่านละ 15,000 บาท
ภายหลังจากที่ท่านได้ทำการ
จอง 3 วัน กรณีลูกค้าทำการ
จองน้อยกว่าวันเดินทาง 25 วัน
ทางบริษัทขอสงวนสิทธิ์ใน
การเก็บค่าทัวร์เต็มจำนวน
ทันทีในวันจองนั้น

02

ยอดที่เหลือชำระ
ก่อนวันเดินทาง 30 วัน
(นับรวมวันเสาร์ และ อาทิตย์)
หากชำระเงินค่าทัวร์ไม่ครบตาม
จำนวน บริษัทฯถือว่าท่านยกเลิก
การเดินทางโดยอัตโนมัติ
โดยไม่มีเงื่อนไข

03

หากชำระเงินในแต่ละส่วน
เป็นที่เรียบร้อยแล้ว
โปรดส่งหลักฐาน
การชำระเงิน ผ่านการจอง
ที่นี้ ออนไลน์ ของทางบริษัทฯ

04

เมื่อท่านชำระเงินค่าทัวร์
ไม่ว่าจะทั้งหมด หรือ
บางส่วน ทางบริษัทฯถือว่า
ท่านได้ยอมรับเงื่อนไข
และข้อตกลงต่างๆที่ได้รับไว้
ทั้งหมดนี้แล้ว

เงื่อนไขการจองตามประกาศคณะกรรมการธุรกิจท่องเที่ยวและมัคคุเทศก์

**ยกเลิกก่อนการเดินทาง
ไม่น้อยกว่า 30 วัน**

เก็บค่าใช้จ่ายบางส่วน (เก็บค่าใช้จ่าย
ที่เกิดขึ้นจริง เช่น ค่ามัดจำบัตร
โดยสารเครื่องบิน และมัดจำ
ค่าบริการต่างประเทศ)

**ยกเลิกก่อนการเดินทาง
น้อยกว่า 30 วัน**

เก็บค่าใช้จ่าย 50%
(จากราคาทัวร์ที่ท่านซื้อ)

**ยกเลิกก่อนการเดินทาง
น้อยกว่า 15 วัน**

เก็บค่าใช้จ่าย 100% (จากราคาทัวร์ที่ท่านซื้อ)
สามารถเปลี่ยนแปลงผู้เดินทางได้
(เปลี่ยนชื่อ) ต้องแจ้งให้บริษัทฯ
ทราบล่วงหน้าอย่างน้อย 7 วัน
ก่อนการเดินทาง

⚠ หากไม่มีการชำระเงิน ค่าทัวร์ ตามเงื่อนไขที่กำหนด ระบบจะทำการยกเลิกที่นั่งโดยอัตโนมัติ



กรุณาศึกษารายละเอียดทั้งหมดก่อนทำการจอง!

เพื่อความถูกต้อง และ ความเข้าใจตรงกันระหว่างท่านลูกค้า และ บริษัทฯ กรุณา เมื่อท่านตกลงชำระเงินมัดจำ
หรือ ค่าทัวร์ทั้งหมดกับทางบริษัทฯ แล้ว ทางบริษัทฯ จะถือว่าท่านได้ยอมรับเงื่อนไข ข้อตกลงต่างๆ ทั้งหมด



กรณีผู้เดินทางต้องการความช่วยเหลือเป็นพิเศษ อาทิเช่น ใช้วีลแชร์ กรุณาแจ้งบริษัทฯ ล่วงหน้าอย่างน้อย 7 วันก่อนการเดินทาง

เงื่อนไขเฉพาะการยกเว้นวีซ่าเข้าประเทศญี่ปุ่น

จากมาตรการยกเว้นวีซ่าเข้าประเทศญี่ปุ่นให้กับคนไทย ผู้ที่ประสงค์จะพำนักระยะสั้นในประเทศญี่ปุ่น ไม่เกิน 15 วัน ไม่ว่าจะด้วยวัตถุประสงค์เพื่อการท่องเที่ยว เยี่ยมญาติหรือธุรกิจ จะต้องยื่นเอกสาร ในขั้นตอนการตรวจเข้าเมือง เพื่อยืนยันการมีคุณสมบัติการเข้าประเทศญี่ปุ่น ดังต่อไปนี้ (ตัวเครื่องบิน ขาออกจากประเทศญี่ปุ่น และ ที่พำนักในประเทศญี่ปุ่น และ กำหนดการเดินทาง (ทางบริษัทฯ ดำเนินการให้) สิ่งที่ยืนยันว่าท่านสามารถรับผิดชอบค่าใช้จ่ายที่อาจเกิดขึ้นในระหว่างที่พำนักใน ประเทศญี่ปุ่นได้ (เช่น เงินสด บัตรเครดิต เป็นต้น)



คุณสมบัติการเข้าประเทศญี่ปุ่น

(สำหรับกรณีการเข้าประเทศญี่ปุ่นด้วยมาตรการยกเว้นวีซ่า)



หนังสือเดินทางต้องมีอายุการใช้งานเหลืออยู่ ไม่ต่ำกว่า 6 เดือน ในขั้นตอนการขอเข้าประเทศ จะต้อง ระบุระยะเวลาการพำนักไม่เกิน 15 วัน

กิจกรรมใดๆ ที่จะกระทำในประเทศญี่ปุ่นจะต้องไม่เป็นสิ่งที่ขัดต่อกฎหมายและเข้าข่ายคุณสมบัติ การพำนักระยะสั้น

เป็นผู้ไม่มีประวัติการถูกส่งตัวกลับจากประเทศญี่ปุ่น มิได้อยู่ในระยะเวลาของการถูกปฏิเสธไม่ได้เข้า ประเทศ และไม่เข้าข่ายคุณสมบัติที่จะถูกปฏิเสธไม่ให้เข้าประเทศ

ข้อมูลเพิ่มเติม บัตรโดยสารเครื่องบิน



ในการเดินทางเป็นหมู่คณะ ผู้โดยสารจะต้องเดินทางไป - กลับพร้อมกัน ไม่สามารถเลือกวันเดินทาง กลับได้ และการจัดนั่งของกรุ๊ป เป็นไปโดยสายการบินเป็นผู้กำหนดไม่สามารถเข้าโปรแกรมซึ่ง ทางบริษัทฯ ไม่สามารถเข้าไปแทรกแซงได้ และในกรณียกเลิกการเดินทาง บัตรโดยสาร ไม่สามารถยกเลิก หรือ คืนเงินบางส่วนได้

ข้อมูลเพิ่มเติม กระเป๋าสัมภาระ



สำหรับน้ำหนักของสัมภาระให้บรรทุกใต้ท้องเครื่องบินอยู่ที่ 20 กิโลกรัม กรณีน้ำหนักนอกจากกระเป๋าไว้ จะมีการเรียกเก็บค่าธรรมเนียม น้ำหนักเพิ่ม ซึ่งเป็นไปตามข้อกำหนดของสายการบินท่านไปอาจปฏิเสธได้ (ท่านต้องชำระในส่วนที่โดนเรียกเก็บเพิ่มลูกค้าสามารถซื้อน้ำหนักเพิ่มเติมได้ ล่วงหน้า 7 วันก่อน การเดินทางกับทางบริษัทฯ สำหรับกระเป๋าสัมภาระที่ทางสายการบินอนุญาตให้นำขึ้นเครื่องได้ ต้องมี น้ำหนักไม่เกิน 7 กิโลกรัม และ ต้องมีขนาดไม่เกิน 50 ซม.(สูง) X 36 ซม.(กว้าง) x 23 ซม.(หนา) กรณีที่ต้องมีบินด้วยสายการบินภายในประเทศ น้ำหนักของกระเป๋าอาจจะถูกกำหนดให้ต่ำกว่า มาตรฐานได้ ทั้งนี้ขึ้นอยู่กับข้อกำหนดของแต่ละสายการบิน ทางบริษัทฯ ขอสงวนสิทธิ์ไม่รับภาระ ส่วนของค่าใช้จ่ายที่สัมภาระน้ำหนักเกิน (ท่านต้องชำระในส่วนที่โดนเรียกเก็บเพิ่มเติม) ทางบริษัทฯ จะไม่รับผิดชอบต่อการสูญเสี สูญหายของกระเป๋าและสัมภาระของผู้โดยสารทุกกรณี แต่สามารถซื้อ ประกันความเสียหายกระเป๋าสัมภาระ เพิ่มเติมกับทางบริษัทฯ



ข้อมูลเพิ่มเติม โรงแรมที่พัก

เนื่องจากการวางแผนห้องพักของแต่ละโรงแรมแตกต่างกัน จึงทำให้ห้องพักแบบห้องเดี่ยว (Single) และห้องคู่ (Twin/Double) และห้องพักแบบ 3 ท่าน / 3 เตียง (Triple Room) ในแต่ละวันอาจมี ความแตกต่างกันออกไป

**ในกรณีที่ต้องการพักแบบ 3 ท่านต่อห้องหรือห้องแบบ 3 ท่าน / Triple ทางโรงแรมจะจัดห้องพัก เป็นเตียงเดี่ยว 3 เตียง หรือ Type DOUBLE+เตียงเสริม หรือ Type TWIN+เตียงเสริม ขึ้นอยู่กับ การจัดการของทางโรงแรมในวันดังกล่าวและหากในกรณีที่โรงแรมมีการจัดห้อง Triple ไม่เพียงพอ บริษัทฯขอสงวนสิทธิ์ในการจัดห้องให้แบบ แยก 2 ห้อง คือ 1 ห้องพักคู่ และ 1 ห้องพักเดี่ยว โดยไม่ค่าใช้จ่ายเพิ่ม และ มีความเป็นไปได้ที่ห้องพักของลูกค้าจะได้ห้องที่ไม่ติดกับในหลายๆกรณี



เงื่อนไขกรณีเกิดภัยพิบัติ



เนื่องจากเหตุการณ์ความไม่สงบทางการเมือง สายการบิน สภาพอากาศ ภัยธรรมชาติ วิกฤติ อคติภัย การระบาดของโรคติดต่อ ในประเทศ หรือ นอกประเทศ หรือเมืองที่ ท่านเดินทางไป และ สายการบิน หรือ ในส่วนของการบริการต่างประเทศที่ท่านเดินทางท่องเที่ยวยังคงให้บริการอยู่เป็นปกติ **ท่านสามารถใช้ สิทธิได้ตามเงื่อนไข ข้อที่ 4 ได้เท่านั้น**

รายการอาจมีการเปลี่ยนแปลงตามความเหมาะสม เนื่องจาก การยกเลิกเที่ยวบิน ความล่าช้าของ สายการบิน โรงแรม ที่พัก การจลาจล เหตุการณ์ทางการเมือง การนัดหยุดงาน การก่อกวนลอบ อกุบัติเหตุ สภาพอากาศ พายุ หิมะตกหนัก ภัยธรรมชาติ วิกฤติ อคติภัย โรคระบาด ในประเทศ หรือ นอกประเทศ หรือเมืองที่ท่านเดินทางไป หรือ ไม่ว่าจะด้วยสาเหตุใดๆ ก็ตาม (**ซึ่งเป็นเหตุการณ์ที่ นอกเหนือการควบคุมของทางบริษัทฯ**) โดยทางบริษัทฯ จะปรับโปรแกรมการเดินทางตามสภาพ แวดล้อมที่เกิดขึ้นโดยคำนึงถึงความปลอดภัยของลูกค้าเป็นสิ่งสำคัญ หากในวันเดินทาง สถานที่ ที่ท่องเที่ยวใดไม่สามารถเข้าชมได้ ไม่ว่าจะด้วยสาเหตุใดๆ ก็ตาม ทางบริษัทฯ **จะหาสถานที่ท่องเที่ยวใหม่ทดแทนหรือ คืนค่าใช้จ่ายส่วนนั้นๆ ให้ท่าน**



บริษัทฯ ขอสงวนสิทธิ์

รายการทัวร์สามารถเปลี่ยนแปลงได้ตามความเหมาะสม เนื่องจากเที่ยวบินล่าช้า สภาพอากาศ หิมะตกหนัก พายุใต้ฝุ่น แผ่นดินไหว สึนามิ สภาพการจราจร การระบาดของโรคติดต่อ การเมือง เป็นต้น โดยมีต้องแจ้งให้ทราบล่วงหน้า การบริการของรถรับนำเที่ยวญี่ปุ่น ตามกฎหมายของประเทศญี่ปุ่น สามารถให้บริการวันละ 10 ชั่วโมง มีอาจเพิ่มเวลาได้ โดยมีคักุเทศและคนขับจะเป็นผู้บริหารเวลาตามความเหมาะสม ทั้งนี้ขึ้นอยู่กับสภาพการจราจรในวันเดินทางนั้นๆ เป็นหลัก จึงขอสงวนสิทธิ์ในการปรับเปลี่ยนเวลาท่องเที่ยวตามสถานที่ในโปรแกรมการเดินทาง

เดินทางขั้นต่ำ 30 ท่าน หากต่ำกว่ากำหนด กรุ๊ปจะไม่สามารถเดินทางได้ หากผู้เดินทางทุกท่านยินดีที่จะชำระค่าบริการเพิ่มเพื่อให้คณะเดินทางได้ ทางเรายินดีที่จะประสานงานในการเดินทางตามประสงค์ให้ท่านต่อไป **ทางบริษัทขอสงวนสิทธิ์ในการงดออกเดินทางและเลื่อนการเดินทางในวันอื่นต่อไป โดยทางบริษัทจะแจ้งให้ทราบล่วงหน้า**

ขอสงวนสิทธิ์การเก็บค่าน้ำมันและภาษีสนามบินทุกแห่งเพิ่ม หากสายการบินมีการปรับขึ้นก่อนวันเดินทาง

บริษัทฯ ขอสงวนสิทธิ์ในการเปลี่ยนเที่ยวบิน โดยมีต้องแจ้งให้ทราบล่วงหน้าอันเนื่องจากสาเหตุต่างๆ

บริษัทฯ จะไม่รับผิดชอบใดๆ ทั้งสิ้น หากเกิดการยกเลิกเที่ยวบิน ความล่าช้าของสายการบิน ที่พัก การจลาจล เหตุการณ์ทางการเมือง การนัดหยุดงาน การก่อกวนลอบ อกุบัติเหตุ สภาพอากาศ พายุ หิมะตกหนัก ภัยธรรมชาติ วิกฤติ อคติภัย โรคระบาด หรือ ไม่ว่าจะด้วยสาเหตุใดๆ ก็ตาม (**ซึ่งเป็นเหตุการณ์ที่นอกเหนือการควบคุมของทางบริษัทฯ**) รายการนี้เป็นเพียงข้อเสนอที่ต้องได้รับการยืนยันจากบริษัทฯ อีกครั้งหนึ่ง หลังจากได้สำรองโรงแรมที่พักในต่างประเทศเรียบร้อยแล้ว โดยโรงแรมจัดในระดับใกล้เคียงกัน ซึ่งอาจจะปรับเปลี่ยนตามที่ระบุในโปรแกรม การจัดการเรื่องห้องพัก เป็นสิทธิของโรงแรมในการจัดห้องพักให้กับกรุ๊ปที่เข้าพัก โดยมีห้องพักสำหรับผู้สูบบุหรี่ / ปลอดบุหรี่ได้ โดยอาจจะขอเปลี่ยนห้องได้ตามประสงค์ของผู้ที่พัก ทั้งนี้ ขึ้นอยู่กับความพร้อมให้บริการของโรงแรม และไม่สามารถรับประกันได้ มีคักุเทศ พนักงาน และตัวแทนของผู้จัด ไม่มีสิทธิในการให้คำสัญญาใดๆ ทั้งสิ้นแทนผู้จัด นอกจากนี้มีเอกสารลงนามโดยผู้มีอำนาจของผู้จัดทำกับท่าน ผู้จัดจะไม่รับผิดชอบและไม่สามารถคืนค่าใช้จ่ายต่างๆ ได้เนื่องจากการเหมาะสมกับตัวแทนต่างๆ ในกรณีที่ผู้เดินทางไม่ผ่านการพิจารณาในการตรวจคนเข้าเมือง - ออกเมือง ไม่ว่าจะป็นกองตรวจคนเข้าเมืองหรือกรมแรงงานของประเทศในรายการท่องเที่ยว อันเนื่องมาจากการกระทำที่ส่อไปในทางผิดกฎหมาย การหาบหับเข้าออกเมือง เอกสารเดินทางไม่ถูกต้อง หรือ การถูกปฏิเสธในกรณีอื่นๆ การบริการของรถรับนำเที่ยวญี่ปุ่น ตามกฎหมายของประเทศญี่ปุ่น สามารถให้บริการได้วันละ 10 ชั่วโมง ในวันนั้นๆ มีอาจเพิ่มเวลาได้ สภาพการจราจรในช่วงวันเดินทางตรงกับวันหยุดเทศกาลของญี่ปุ่น หรือ วันเสาร์-อาทิตย์ การจลาจลอาจจะตัดขาด อาจทำให้เวลาในการท่องเที่ยว และข้อปึงแต่ละสถานที่น้อยลง โดยเป็นดุลยพินิจของมีคักุเทศ และคนขับรถในการบริหารเวลา ซึ่งอาจจะขอความร่วมมือจากผู้เดินทางในบางครั้งที่ต้องเร่งรีบ เพื่อให้ได้ท่องเที่ยวตามโปรแกรม

หมายเหตุ : กรณีที่กองตรวจคนเข้าเมือง ประเทศไทย หรือ ในต่างประเทศ ปฏิเสธมิให้เดินทางออก หรือ เข้าประเทศที่ระบุไว้ ด้วยเหตุผลส่วนตัวของผู้เดินทาง บริษัทฯ ขอสงวนสิทธิ์ที่จะไม่คืนค่าทัวร์ไม่ว่ากรณีใดๆ ทั้งสิ้นรวมถึงเมื่อท่านออกเดินทางไปกับคณะแล้ว ท่านงดการใช้บริการรายการใดรายการหนึ่ง หรือไม่เดินทาง พร้อมคณะถือว่าท่าน **สละสิทธิ์** ไม่อาจเรียกร้องค่าบริการคืน ไม่ว่ากรณีใดๆ ทั้งสิ้น

เมืองไทย
ประกันภัย
MUANG THAI INSURANCE

เดินทางต่างประเทศ

เมืองไทย Happy Trip

อุ่นใจทุกการเดินทาง กับ เมืองไทยประกันภัย

ข้อตกลงคุ้มครอง Insuring Agreement

จำนวนเงิน
เอาประกันภัย(บาท)

1. เสียชีวิต สูญเสียอวัยวะ: สายตา หรืออวัยวะภาพถาวรสิ้นเชิง อ.บ.1 ต่อคน P.A. 1 : Loss of life, dismemberment, loss of sight or total permanent disability per person	1,000,000
2. การรักษาพยาบาลต่ออุบัติเหตุแต่ละครั้ง ต่อคนหรือต่อระยะเวลาการเดินทาง คุ้มครองไม่เกิน Medical expenses due to accident, Limit per person and per period of insurance	500,000
2.1 การเคลื่อนย้ายผู้ป่วยกลับภูมิลำเนา หรือสถานพยาบาลจากกรณีอุบัติเหตุ การเดินทาง กลับประเทศหรือโรงพยาบาลที่เหมาะสมในประเทศ รวมถึงการเดินทางด้วยรถพยาบาลจากจุดเกิดเหตุ ไปยังสถานพยาบาลขณะอยู่ในต่างประเทศ (รวมอยู่ในค่ารักษาพยาบาล ข้อ 2.) Evacuation expense from injury, return transport of insured to residence or to suitable hospital closest to residence, incl. appropriate car ambulance from event place to hospital (included in no.2 sum insured)	100,000
2.2 การรักษาพยาบาลอันเนื่องมาจากการก่อการร้าย ต่ออุบัติเหตุแต่ละครั้ง ต่อคนหรือต่อระยะ เวลาการเดินทาง (รวมอยู่ในค่ารักษาพยาบาล ข้อ 2.) Medical Expenses due to Act of Terrorism, limit per person and per period of insurance, (included in no.2 sum insured)	30,000
2.3 คุ้มครองพิเศษ ค่ารักษาพยาบาลจาก อุบัติเหตุจากการเล่นสกี, การดำน้ำ (snorkeling), ผู้โดยสารเรือเร็ว, บานาน่าโบท, เจ็ทสกี, เรือลากร่มและชีวจอร์เกอร์ ต่ออุบัติเหตุแต่ละครั้งต่อคนหรือต่อ ระยะเวลาการเดินทาง (รวมอยู่ในค่ารักษาพยาบาล ข้อ 2.) Special coverage : Medical expenses arising from accident from skiing, snorkeling speed boat, banana boat, jet ski, parasailing (pulled by speed boat), sea walker, per each accident (included in no.2 sum insured)	คุ้มครอง (Covered)
3. ค่าใช้จ่ายในการขนส่งศพกลับภูมิลำเนา คุ้มครองไม่เกิน Repatriation expense for mortal remains	100,000
4. อาหารเป็นพิษ คุ้มครองไม่เกิน Food poisoning	100,000
5. ชดเชยรายได้รายวันในกรณีเข้ารับรักษาพยาบาลผู้ป่วยในจากอุบัติเหตุในและต่างประเทศต่อวัน (สูงสุด 30 วัน) Hospitalization benefit from injury – domestic and out bound per day (max 30 days)	1000

***เงื่อนไขความคุ้มครองเป็นไปตามกรมธรรม์ประกันภัย

****อัปเดตล่าสุดจากทางสายการบิน กรณีกระเป๋าแตกหักหรือชำรุดเนื่องจากทางสาย
การบินหรือใดๆก็ตาม ทางสายการบินจะไม่รับผิดชอบในทุกกรณี
ซึ่งประกันการเดินทางที่ทางบริษัททำให้จะไม่รวมค่าประกันกระเป๋าเดินทาง****

ใบจองทัวร์ / BOOKING FORM

รายการทัวร์..... วันเดินทาง.....

ชื่อผู้ติดต่อ (ผู้จอง) โทร.....

จำนวนผู้เดินทางทั้งหมด.....คน (ผู้ใหญ่.....ท่าน / เด็กอายุต่ำกว่า 12 ปี.....ท่าน)

จำนวนห้องพักที่ใช้ทั้งหมด.....ห้อง (TWIN..... / DOUBLE..... / SGL..... / TRIPLE.....)

รายชื่อผู้เดินทาง (กรุณากรอกชื่อไทยและอังกฤษอย่างถูกต้องตามหนังสือเดินทาง เรียงตามห้องพัก)

ลำดับ	ชื่อ-นามสกุล (ภาษาไทย)	ชื่อ-นามสกุล(ภาษาอังกฤษ)	วันเกิด (ว/ด/ป)
1			
2			
3			
4			
5			
6			
7			
8			
9			
10			

หมายเหตุ กรุณาแจ้งความประสงค์อื่นตามที่ท่านต้องการ อาทิเช่น

อาหาร ไม่ทานเนื้อวัว ไม่ทานเนื้อหมู ไม่ทานสัตว์ปีก ทานมังสาวิรัต

รายละเอียดอื่นๆ

.....

ข้าพเจ้ารับทราบเงื่อนไขในรายการทัวร์เรียบร้อยแล้ว

ลงชื่อ.....ผู้จอง

(.....)